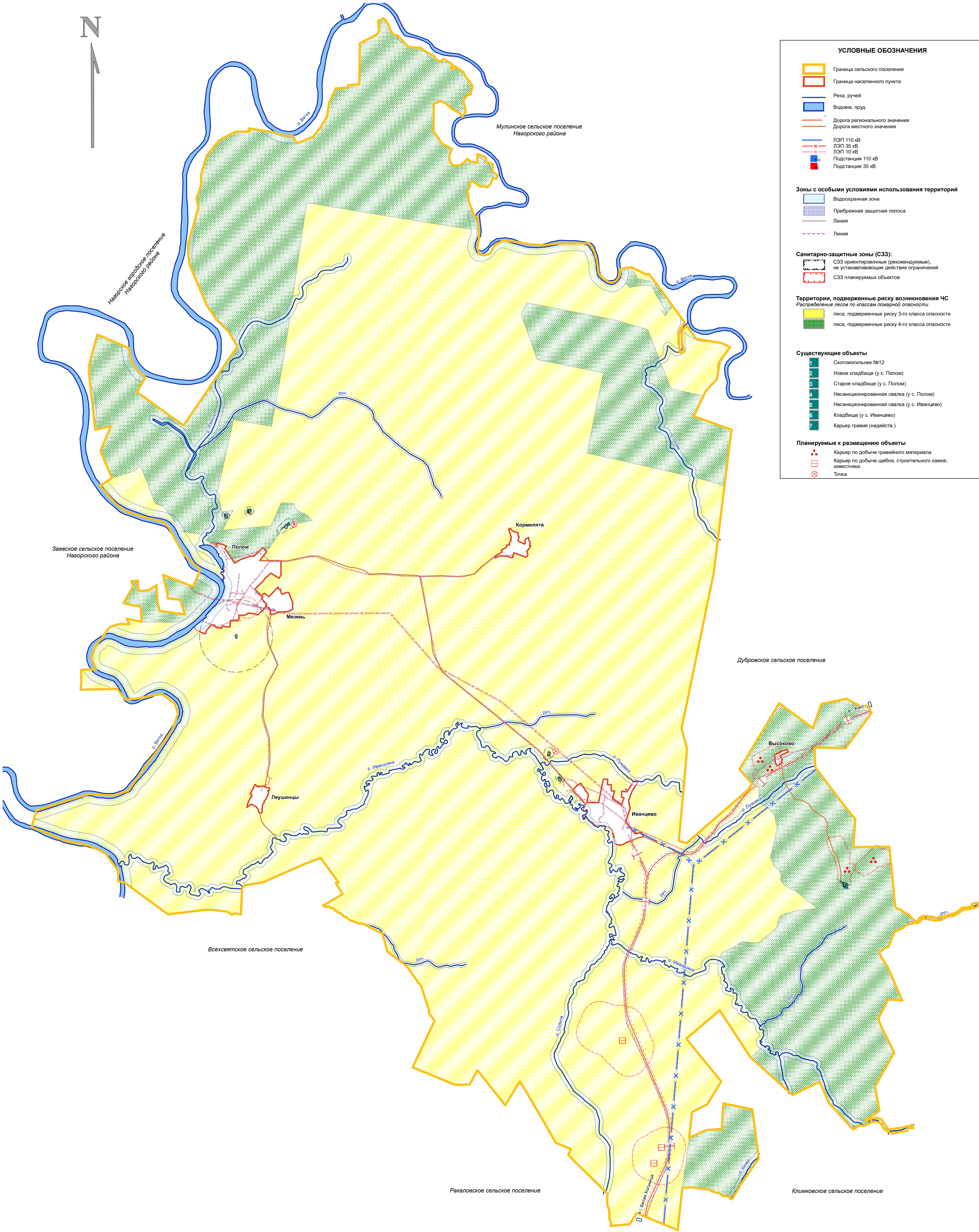


ГЕНЕРАЛЬНЫЙ ПЛАН

Карта территорий, подверженных риску возникновения чрезвычайных ситуаций природного и техногенного характера, зон с особыми условиями использования территорий Полумского сельского поселения



**УСЛОВНЫЕ ОБОЗНАЧЕНИЯ**

Граница сельского поселения

Граница населенного пункта

Река, ручей

Водоем, пруд

Дорога регионального значения

Дорога местного значения

ЛЭП 110 кВ

ЛЭП 35 кВ

ЛЭП 10 кВ

Подстанция 110 кВ

Подстанция 35 кВ

**Зоны с особыми условиями использования территорий**

Водоохранная зона

Прибрежная защитная полоса

Линия

Линия

**Санитарно-защитные зоны (СЗЗ):**

СЗЗ ориентировочный (рекомендуемый), не устанавливающий действие ограничений

СЗЗ планируемых объектов

**Территории, подверженные риску возникновения ЧС**  
Распределение лесов по классам пожарной опасности

леса, подверженные риску 3-го класса опасности

леса, подверженные риску 4-го класса опасности

**Существующие объекты**

1

Скотомогильник №12

2

Новое кладбище (у с. Полум)

3

Старое кладбище (у с. Полум)

4

Несанкционированная свалка (у с. Полум)

5

Несанкционированная свалка (у с. Иванцево)

6

Кладбище (у с. Иванцево)

7

Карьер гравия (недейств.)

**Планируемые к размещению объекты**

Карьер по добыче гравийного материала

Карьер по добыче щебня, строительного камня, известняка

Точка

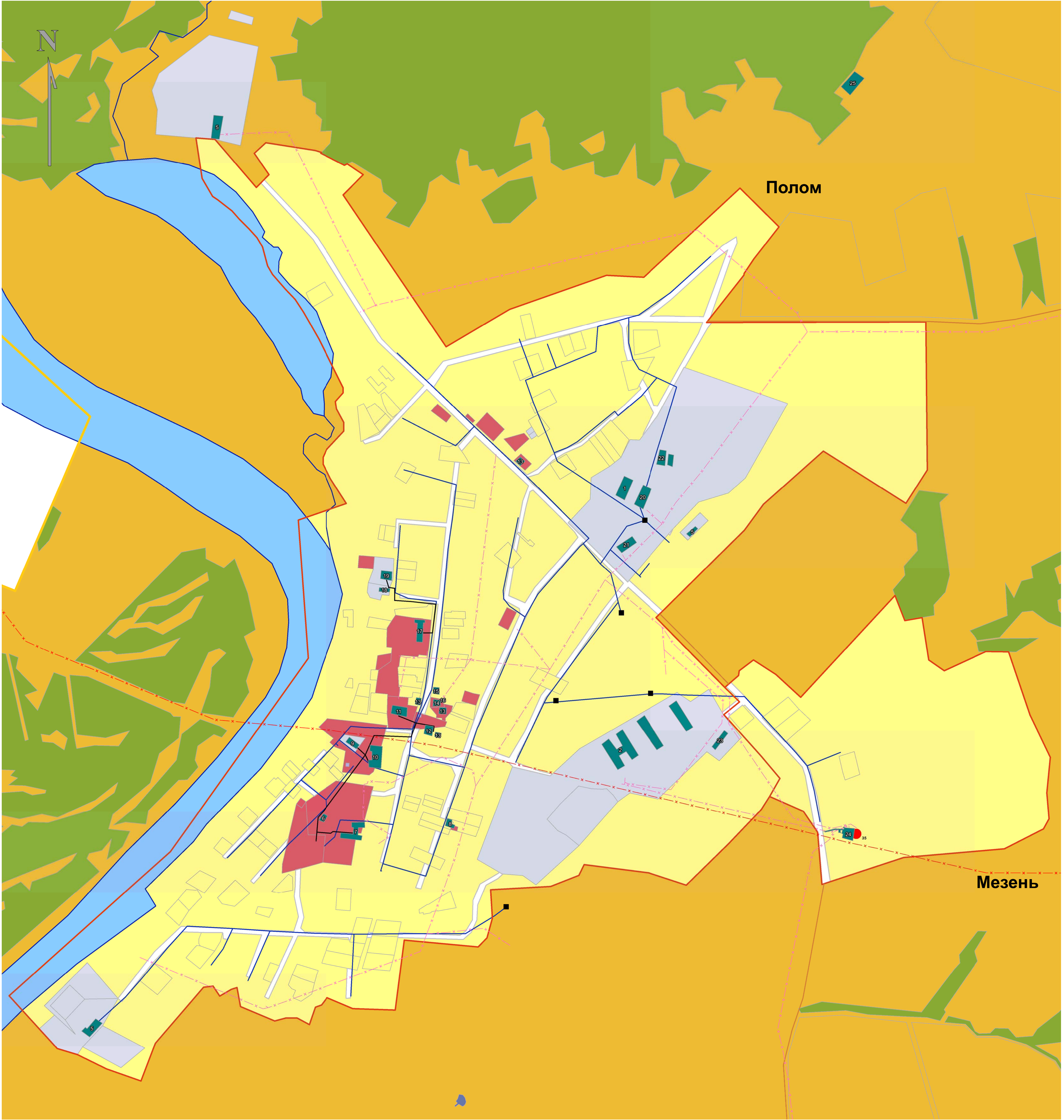
М 1 : 50 000

Генеральный план МО Полумское сельское поселение Белохолуницкого района Кировской области	Стадия	Лист	Листов
	-	9	12
Карта территорий, подверженных риску возникновения чрезвычайных ситуаций природного и техногенного характера	2016 г.		
Карта зон с особыми условиями использования территорий			



# ГЕНЕРАЛЬНЫЙ ПЛАН

Карта расположения объектов местного значения, инженерной и транспортной инфраструктуры в населенных пунктах Поломского сельского поселения (01 – с. Полом, 05 - д. Мезень)



## УСЛОВНЫЕ ОБОЗНАЧЕНИЯ

- Граница сельского поселения
- Граница населенного пункта
- Дорога местного значения
- Река, ручей
- Водоем, пруд
- Территории общего пользования (улицы, проезды)
- ЛЭП 35 кВ
- ЛЭП 10 кВ
- Подстанция 35 кВ
- Теплосети
- Водопровод
- Водонапорная башня
- Артезианская скважина

## Существующие объекты

- |    |                               |    |                     |
|----|-------------------------------|----|---------------------|
| 1  | Стоянка с/х техники           | 15 | Часовня             |
| 2  | Ферма КРС                     | 16 | АТС                 |
| 5  | Цех лесопиления               | 17 | Школа               |
| 6  | Аптека                        | 18 | Котельная №11       |
| 7  | Амбулатория                   | 19 | Пожарное депо       |
| 8  | Ветстанция                    | 20 | Стоянка автомобилей |
| 9  | Котельная №10                 | 21 | Мастерская          |
| 10 | Дом культуры                  | 22 | Склады              |
| 11 | Администрация СП, детский сад | 23 | Конюшня             |
| 12 | Административное здание       | 24 | ПС 35/10 кВ Восход  |
| 13 | Магазин                       | 25 | Склад ГСМ (АЗС)     |
| 14 | Кафе                          |    |                     |

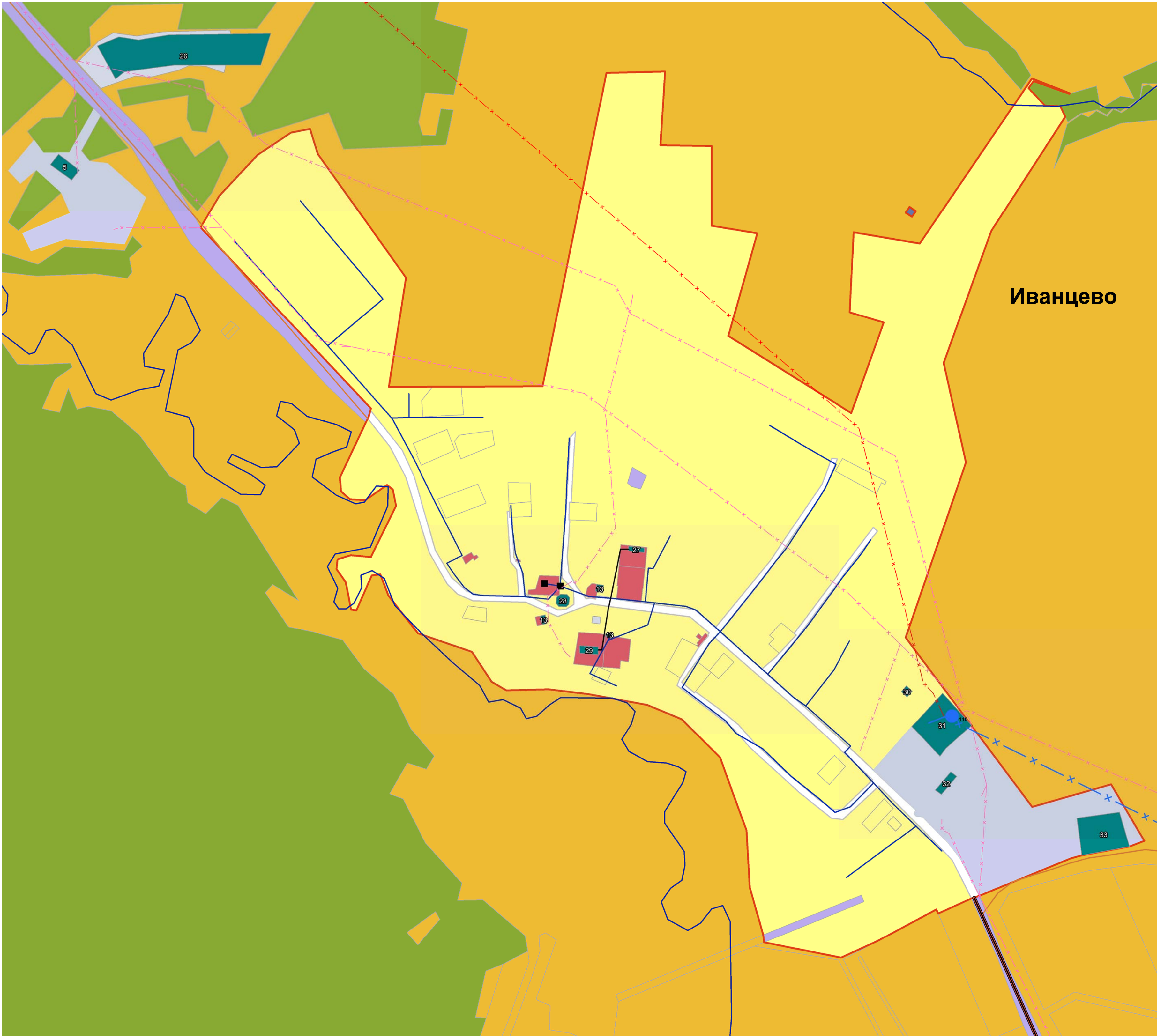
М 1 : 5 000

Генеральный план МО Поломское сельское поселение Белохолуницкого района Кировской области	Стадия	Лист	Листов
	-	7	12
Карта расположения объектов местного значения, инженерной и транспортной инфраструктуры в населенных пунктах (01 – с. Полом, 05 - д. Мезень)			
2016 г.			

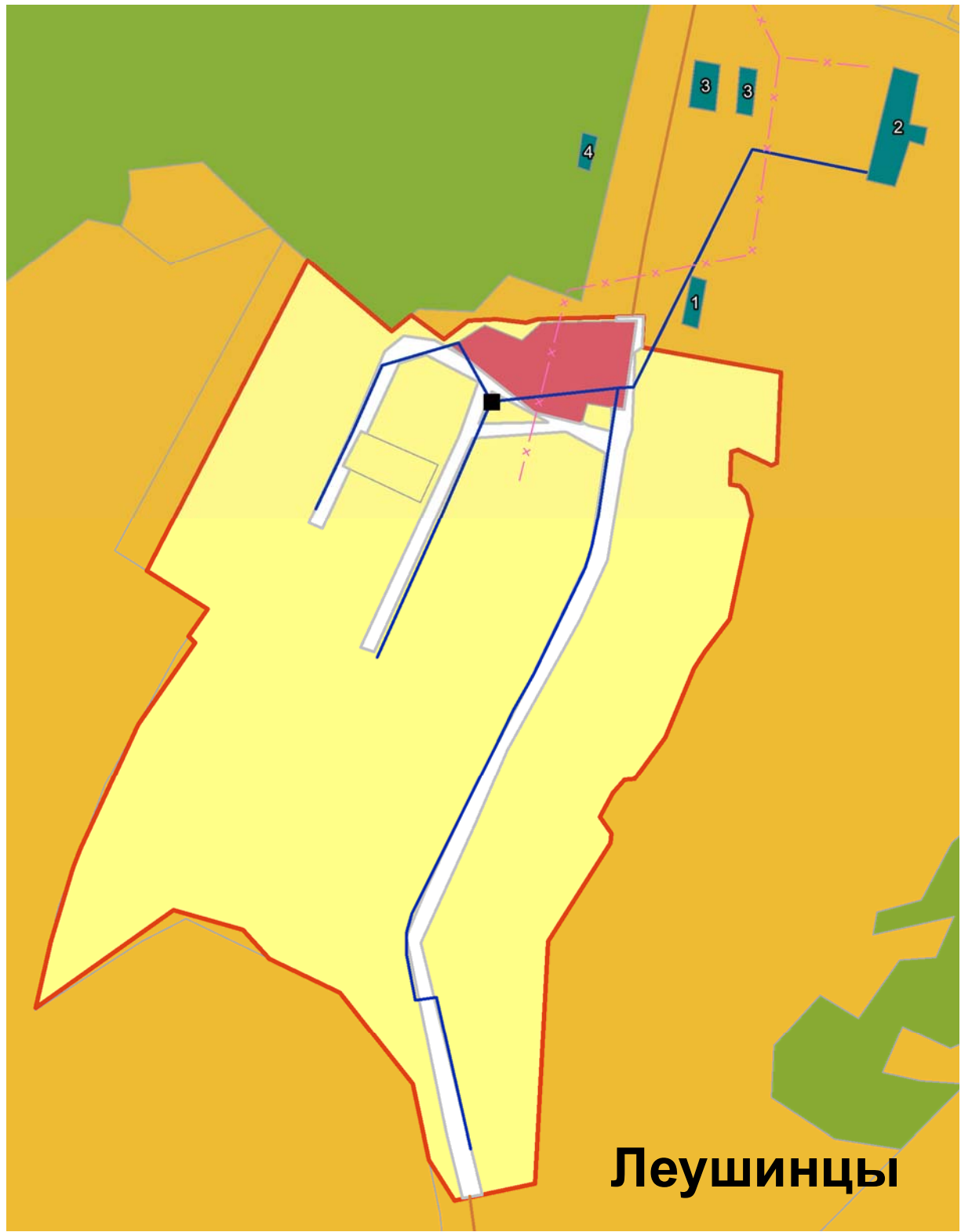


# ГЕНЕРАЛЬНЫЙ ПЛАН

Карта расположения объектов местного значения, инженерной и транспортной инфраструктуры в населенных пунктах Поломского сельского поселения (02 – с. Иванцево, 03 – д. Леушинцы, 04 – д. Кормилята)



Иванцево



Леушинцы



Кормилята

УСЛОВНЫЕ ОБОЗНАЧЕНИЯ	
	Граница населенного пункта
	Река, ручей
	Водоем, пруд
	Дорога регионального значения
	Дорога местного значения
	Территории общего пользования (улицы, проезд)
	ЛЭП 110 кВ
	ЛЭП 35 кВ
	ЛЭП 10 кВ
	Подстанция 110 кВ
	Теплосети
	Водопровод
	Водонапорная башня
	Артоважина
Существующие объекты	
	1 Стоянка с/х техники
	2 Ферма КРС
	3 Склад
	4 Зерносушилка
	5 Цех лесопиления
	13 Магазин
	26 Открытый склад опила
	27 Котельная №13 (не действ.)
	28 Церковь Зосимы и Савватия
	29 Дом культуры, ФАП, библиотека
	30 Металлическая опора
	31 ПС 110/35/10 кВ Иванцево
	32 Склад угля
	33 Производство угля (печи для выжета)

М 1 : 5 000

Генеральный план МО Поломское сельское поселение Белохолуницкого района Кировской области	Стадия	Лист	Листов
	-	8	12
Карта расположения объектов местного значения, инженерной и транспортной инфраструктуры в населенных пунктах		2016 г.	