

ОПИСАНИЕ МЕСТОПОЛОЖЕНИЯ ГРАНИЦ

**Зона застройки индивидуальными и блокированными жилыми домами,
местоположение: Кировская область, Белохолуницкий район, Поломское
сельское поселение**

(наименование объекта, местоположение границ которого описано (далее - объект))

Раздел 1

Сведения об объекте		
№ п/п	Характеристики объекта	Описание характеристик
1	2	3
1.	Местоположение объекта	613200, Кировская область, район Белохолуницкий
2.	Площадь объекта +/- величина погрешности определения площади (Р +/- Дельта Р)	4557644 +/- 118 м²
3.	Иные характеристики объекта	-

Раздел 2

Сведения о местоположении границ объекта

1. Система координат -

2. Сведения о характерных точках границ объекта

Обозначение характерных точек границ	Координаты, м		Метод определения координат характерной точки	Средняя квадратическая погрешность положения характерной точки (Mt), м	Описание обозначения точки на местности (при наличии)
	X	Y			
1	2	3	4	5	6
-	-	-	-	-	-

3. Сведения о характерных точках части (частей) границы объекта

Обозначение характерных точек части границы	Координаты, м		Метод определения координат характерной точки	Средняя квадратическая погрешность положения характерной точки (Mt), м	Описание обозначения точки на местности (при наличии)
	X	Y			
1	2	3	4	5	6
-	-	-	-	-	-

Раздел 3

Сведения о местоположении измененных (уточненных) границ объекта							
1. Система координат МСК-43, зона 2							
2. Сведения о характерных точках границ объекта							
Обозначение характерных точек границ	Существующие координаты, м		Измененные (уточненные) координаты, м		Метод определения координат характерной точки	Средняя квадратическая погрешность положения характерной точки (Mt), м	Описание обозначения точки на местности (при наличии)
	X	Y	X	Y			
1	2	3	4	5	6	7	8
1	648373.63	2267236.38	648373.63	2267236.38	Картометрический метод	5	-
2	648303.97	2267242.23	648303.97	2267242.23	Картометрический метод	5	-
3	648277.06	2267227.22	648277.06	2267227.22	Картометрический метод	5	-
4	648223.42	2267123.05	648223.42	2267123.05	Картометрический метод	5	-
5	648200.13	2266853.33	648200.13	2266853.33	Картометрический метод	5	-
6	648128.30	2266634.50	648128.30	2266634.50	Картометрический метод	5	-
7	648267.64	2266623.07	648267.64	2266623.07	Картометрический метод	5	-
8	648323.79	2266585.10	648323.79	2266585.10	Картометрический метод	5	-
9	648363.82	2266494.64	648363.82	2266494.64	Картометрический метод	5	-
10	648328.74	2266472.54	648328.74	2266472.54	Картометрический метод	5	-
11	648237.23	2266385.18	648237.23	2266385.18	Картометрический метод	5	-
12	648125.96	2266271.86	648125.96	2266271.86	Картометрический метод	5	-
13	648159.24	2266170.98	648159.24	2266170.98	Картометрический метод	5	-
14	648181.16	2265998.33	648181.16	2265998.33	Картометрический метод	5	-
15	648152.16	2265984.45	648152.16	2265984.45	Картометрический метод	5	-
16	648122.74	2265909.05	648122.74	2265909.05	Картометрический метод	5	-
17	648113.64	2265748.13	648113.64	2265748.13	Картометрический метод	5	-
18	648037.41	2265753.13	648037.41	2265753.13	Картометрический метод	5	-
19	647984.96	2265738.53	647984.96	2265738.53	Картометрический метод	5	-
20	647960.87	2265714.77	647960.87	2265714.77	Картометрический метод	5	-
21	647978.97	2265517.26	647978.97	2265517.26	Картометрический метод	5	-
22	647791.89	2265493.37	647791.89	2265493.37	Картометрический метод	5	-
2. Сведения о характерных точках границ объекта							

[illegible]

[illegible]

Обозначение характерных точек границ	Существующие координаты, м		Измененные (уточненные) координаты, м		Метод определения координат характерной точки	Средняя квадратическая погрешность положения характерной точки (Mt), м	Описание обозначения точки на местности (при наличии)
	X	Y	X	Y			
1	2	3	4	5	6	7	8
396	649766.41	2273087.86	649766.41	2273087.86	Картометрический метод	5	-
397	649765.25	2273021.62	649765.25	2273021.62	Картометрический метод	5	-
398	649765.26	2272982.69	649765.26	2272982.69	Картометрический метод	5	-
399	649710.63	2272850.18	649710.63	2272850.18	Картометрический метод	5	-
400	649757.64	2272845.27	649757.64	2272845.27	Картометрический метод	5	-
340	649875.72	2273055.29	649875.72	2273055.29	Картометрический метод	5	-
401	650181.70	2273374.84	650181.70	2273374.84	Картометрический метод	5	-
402	650212.09	2273335.96	650212.09	2273335.96	Картометрический метод	5	-
403	650231.51	2273346.64	650231.51	2273346.64	Картометрический метод	5	-
404	650236.09	2273349.27	650236.09	2273349.27	Картометрический метод	5	-
405	650239.64	2273351.30	650239.64	2273351.30	Картометрический метод	5	-
406	650235.95	2273358.91	650235.95	2273358.91	Картометрический метод	5	-
407	650231.85	2273368.68	650231.85	2273368.68	Картометрический метод	5	-
408	650229.87	2273372.93	650229.87	2273372.93	Картометрический метод	5	-
409	650220.67	2273390.94	650220.67	2273390.94	Картометрический метод	5	-
410	650215.61	2273397.04	650215.61	2273397.04	Картометрический метод	5	-
411	650214.80	2273398.25	650214.80	2273398.25	Картометрический метод	5	-
412	650210.44	2273394.60	650210.44	2273394.60	Картометрический метод	5	-
401	650181.70	2273374.84	650181.70	2273374.84	Картометрический метод	5	-
413	650065.03	2273348.02	650065.03	2273348.02	Картометрический метод	5	-
414	650027.92	2273314.25	650027.92	2273314.25	Картометрический метод	5	-
415	650037.21	2273301.11	650037.21	2273301.11	Картометрический метод	5	-
416	650045.17	2273293.48	650045.17	2273293.48	Картометрический метод	5	-
417	650054.25	2273300.58	650054.25	2273300.58	Картометрический метод	5	-
418	650085.16	2273330.10	650085.16	2273330.10	Картометрический метод	5	-
413	650065.03	2273348.02	650065.03	2273348.02	Картометрический метод	5	-

2. Сведения о характерных точках границ объекта

Обозначение характерных точек границ	Существующие координаты, м		Измененные (уточненные) координаты, м		Метод определения координат характерной точки	Средняя квадратическая погрешность положения характерной точки (Mt), м	Описание обозначения точки на местности (при наличии)
	X	Y	X	Y			
1	2	3	4	5	6	7	8
419	649989.52	2273257.99	649989.52	2273257.99	Картометрический метод	5	-
420	649967.95	2273244.36	649967.95	2273244.36	Картометрический метод	5	-
421	649984.23	2273210.90	649984.23	2273210.90	Картометрический метод	5	-
422	650005.53	2273224.79	650005.53	2273224.79	Картометрический метод	5	-
419	649989.52	2273257.99	649989.52	2273257.99	Картометрический метод	5	-
424	641853.68	2276619.83	641853.68	2276619.83	Картометрический метод	5	-
425	641822.08	2276550.58	641822.08	2276550.58	Картометрический метод	5	-
426	641830.69	2276546.90	641830.69	2276546.90	Картометрический метод	5	-
427	641764.49	2276424.37	641764.49	2276424.37	Картометрический метод	5	-
428	641730.25	2276349.34	641730.25	2276349.34	Картометрический метод	5	-
429	641762.07	2276189.16	641762.07	2276189.16	Картометрический метод	5	-
430	641846.57	2276397.00	641846.57	2276397.00	Картометрический метод	5	-
431	641860.47	2276391.35	641860.47	2276391.35	Картометрический метод	5	-
432	641777.59	2276187.40	641777.59	2276187.40	Картометрический метод	5	-
433	641876.24	2276159.51	641876.24	2276159.51	Картометрический метод	5	-
434	641995.22	2276152.70	641995.22	2276152.70	Картометрический метод	5	-
435	642070.42	2276125.53	642070.42	2276125.53	Картометрический метод	5	-
436	642145.63	2276098.38	642145.63	2276098.38	Картометрический метод	5	-
437	642185.44	2276058.57	642185.44	2276058.57	Картометрический метод	5	-
438	642225.25	2276018.76	642225.25	2276018.76	Картометрический метод	5	-
439	642254.88	2275947.17	642254.88	2275947.17	Картометрический метод	5	-
440	642277.64	2275824.87	642277.64	2275824.87	Картометрический метод	5	-
441	642287.11	2275743.00	642287.11	2275743.00	Картометрический метод	5	-
442	642285.24	2275655.03	642285.24	2275655.03	Картометрический метод	5	-
443	642302.83	2275624.63	642302.83	2275624.63	Картометрический метод	5	-
444	642364.84	2275584.10	642364.84	2275584.10	Картометрический метод	5	-

2. Сведения о характерных точках границ объекта

Обозначение характерных точек границ	Существующие координаты, м		Измененные (уточненные) координаты, м		Метод определения координат характерной точки	Средняя квадратическая погрешность положения характерной точки (Mt), м	Описание обозначения точки на местности (при наличии)
	X	Y	X	Y			
1	2	3	4	5	6	7	8
497	642394.56	2276483.28	642394.56	2276483.28	Картометрический метод	5	-
498	642219.02	2276614.43	642219.02	2276614.43	Картометрический метод	5	-
499	642279.10	2276560.05	642279.10	2276560.05	Картометрический метод	5	-
500	642225.18	2276509.84	642225.18	2276509.84	Картометрический метод	5	-
501	642210.62	2276496.10	642210.62	2276496.10	Картометрический метод	5	-
н1	-	-	642115.95	2276407.99	Картометрический метод	5	-
н2	-	-	642058.08	2276468.39	Картометрический метод	5	-
533	-	-	642029.74	2276501.20	Картометрический метод	5	-
532	-	-	642025.23	2276505.05	Картометрический метод	5	-
н3	-	-	641964.77	2276563.15	Картометрический метод	5	-
н4	-	-	641915.22	2276599.32	Картометрический метод	5	-
н5	-	-	641856.77	2276629.07	Картометрический метод	5	-
502	642148.17	2276554.34	-	-	Картометрический метод	5	-
503	642164.29	2276566.28	-	-	Картометрический метод	5	-
504	642212.01	2276619.66	-	-	Картометрический метод	5	-
505	641936.51	2276825.51	-	-	Картометрический метод	5	-
423	641859.15	2276636.18	-	-	Картометрический метод	5	-
424	641853.68	2276619.83	641853.68	2276619.83	Картометрический метод	5	-
506	642343.83	2275908.31	642343.83	2275908.31	Картометрический метод	5	-
507	642346.57	2275891.88	642346.57	2275891.88	Картометрический метод	5	-
508	642330.36	2275890.63	642330.36	2275890.63	Картометрический метод	5	-
509	642338.35	2275855.29	642338.35	2275855.29	Картометрический метод	5	-
510	642338.51	2275832.75	642338.51	2275832.75	Картометрический метод	5	-
511	642337.27	2275828.16	642337.27	2275828.16	Картометрический метод	5	-
512	642340.26	2275816.30	642340.26	2275816.30	Картометрический метод	5	-
513	642355.30	2275798.32	642355.30	2275798.32	Картометрический метод	5	-

2. Сведения о характерных точках границ объекта

Обозначение характерных точек границ	Существующие координаты, м		Измененные (уточненные) координаты, м		Метод определения координат характерной точки	Средняя квадратическая погрешность положения характерной точки (Mt), м	Описание обозначения точки на местности (при наличии)
	X	Y	X	Y			
1	2	3	4	5	6	7	8
514	642358.03	2275798.92	642358.03	2275798.92	Картометрический метод	5	-
515	642406.56	2275809.70	642406.56	2275809.70	Картометрический метод	5	-
516	642403.12	2275853.58	642403.12	2275853.58	Картометрический метод	5	-
517	642390.50	2275913.14	642390.50	2275913.14	Картометрический метод	5	-
506	642343.83	2275908.31	642343.83	2275908.31	Картометрический метод	5	-
518	642538.32	2275942.78	642538.32	2275942.78	Картометрический метод	5	-
519	642496.42	2275938.73	642496.42	2275938.73	Картометрический метод	5	-
520	642496.53	2275937.82	642496.53	2275937.82	Картометрический метод	5	-
521	642466.45	2275934.73	642466.45	2275934.73	Картометрический метод	5	-
522	642474.56	2275883.13	642474.56	2275883.13	Картометрический метод	5	-
523	642502.09	2275886.58	642502.09	2275886.58	Картометрический метод	5	-
524	642502.35	2275884.38	642502.35	2275884.38	Картометрический метод	5	-
525	642587.35	2275892.56	642587.35	2275892.56	Картометрический метод	5	-
526	642581.60	2275946.95	642581.60	2275946.95	Картометрический метод	5	-
518	642538.32	2275942.78	642538.32	2275942.78	Картометрический метод	5	-
527	642026.46	2276570.90	-	-	Картометрический метод	5	-
528	642030.97	2276564.95	-	-	Картометрический метод	5	-
529	642027.28	2276546.50	-	-	Картометрический метод	5	-
530	642027.28	2276532.00	-	-	Картометрический метод	5	-
531	642031.38	2276514.30	-	-	Картометрический метод	5	-
532	642025.23	2276505.05	-	-	Картометрический метод	5	-
533	642029.74	2276501.20	-	-	Картометрический метод	5	-
534	642037.94	2276513.10	-	-	Картометрический метод	5	-
535	642033.02	2276532.70	-	-	Картометрический метод	5	-
536	642033.02	2276545.90	-	-	Картометрический метод	5	-
537	642035.89	2276558.90	-	-	Картометрический метод	5	-

2. Сведения о характерных точках границ объекта

Обозначение характерных точек границ	Существующие координаты, м		Измененные (уточненные) координаты, м		Метод определения координат характерной точки	Средняя квадратическая погрешность положения характерной точки (Mt), м	Описание обозначения точки на местности (при наличии)
	X	Y	X	Y			
1	2	3	4	5	6	7	8
538	642061.72	2276525.90	-	-	Картометрический метод	5	-
539	642137.16	2276594.55	-	-	Картометрический метод	5	-
540	642103.13	2276635.75	-	-	Картометрический метод	5	-
527	642026.46	2276570.90	-	-	Картометрический метод	5	-
541	642473.58	2275765.27	642473.58	2275765.27	Картометрический метод	5	-
542	642474.72	2275719.25	642474.72	2275719.25	Картометрический метод	5	-
543	642483.67	2275718.86	642483.67	2275718.86	Картометрический метод	5	-
544	642486.97	2275733.72	642486.97	2275733.72	Картометрический метод	5	-
545	642516.23	2275739.03	642516.23	2275739.03	Картометрический метод	5	-
546	642514.04	2275766.62	642514.04	2275766.62	Картометрический метод	5	-
541	642473.58	2275765.27	642473.58	2275765.27	Картометрический метод	5	-
547	642703.39	2275933.42	642703.39	2275933.42	Картометрический метод	5	-
548	642708.60	2275914.47	642708.60	2275914.47	Картометрический метод	5	-
549	642715.30	2275906.21	642715.30	2275906.21	Картометрический метод	5	-
550	642747.90	2275916.11	642747.90	2275916.11	Картометрический метод	5	-
551	642731.10	2275945.32	642731.10	2275945.32	Картометрический метод	5	-
547	642703.39	2275933.42	642703.39	2275933.42	Картометрический метод	5	-
552	642474.66	2275840.13	642474.66	2275840.13	Картометрический метод	5	-
553	642479.78	2275818.57	642479.78	2275818.57	Картометрический метод	5	-
554	642498.13	2275822.92	642498.13	2275822.92	Картометрический метод	5	-
555	642506.59	2275832.00	642506.59	2275832.00	Картометрический метод	5	-
556	642506.48	2275837.90	642506.48	2275837.90	Картометрический метод	5	-
557	642504.29	2275847.16	642504.29	2275847.16	Картометрический метод	5	-
552	642474.66	2275840.13	642474.66	2275840.13	Картометрический метод	5	-
558	642419.16	2275719.04	642419.16	2275719.04	Картометрический метод	5	-
559	642437.72	2275714.78	642437.72	2275714.78	Картометрический метод	5	-

2. Сведения о характерных точках границ объекта

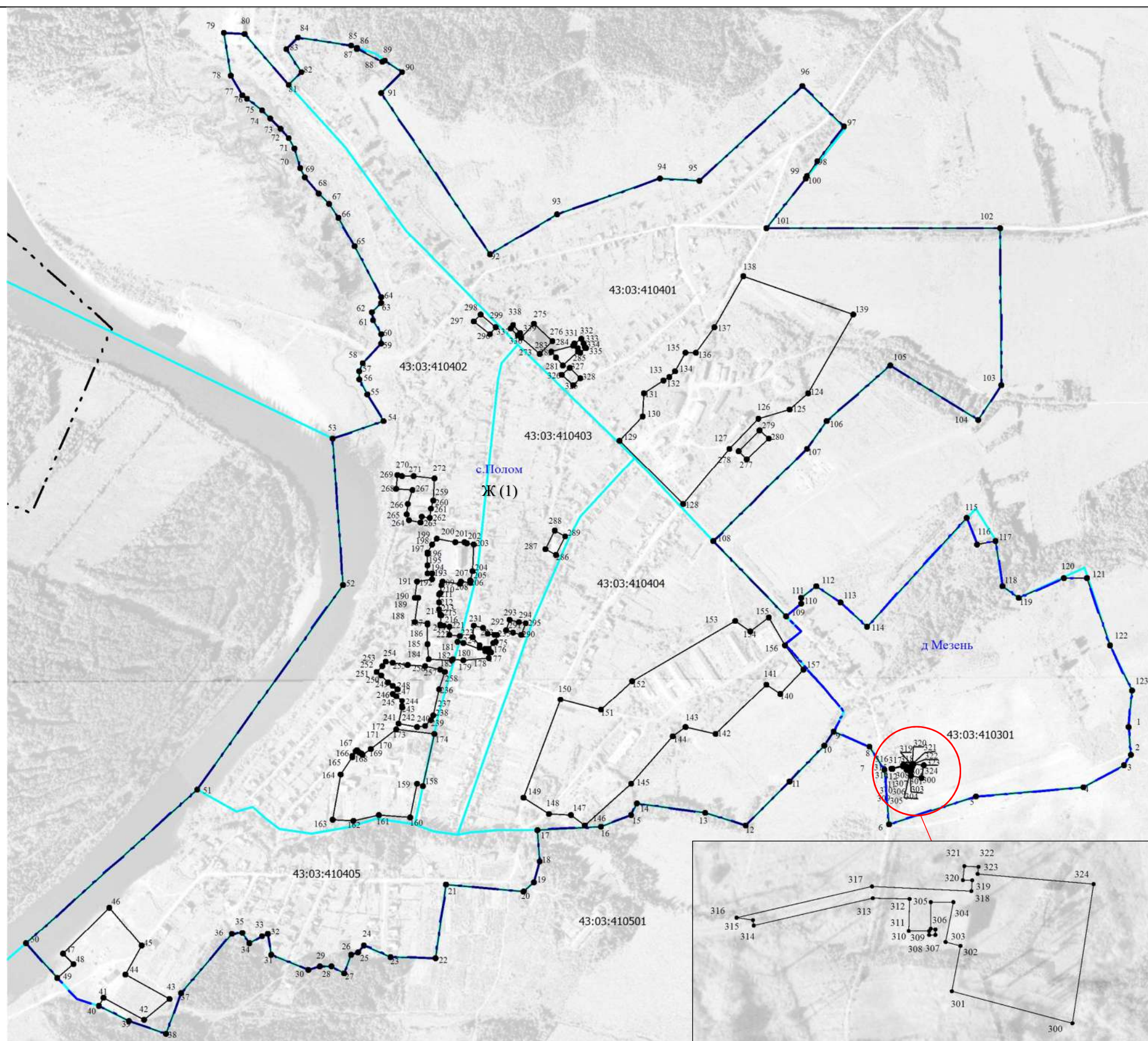
[illegible]

[illegible]

[illegible]

Раздел 4

План границ объекта



Масштаб 1: 10000

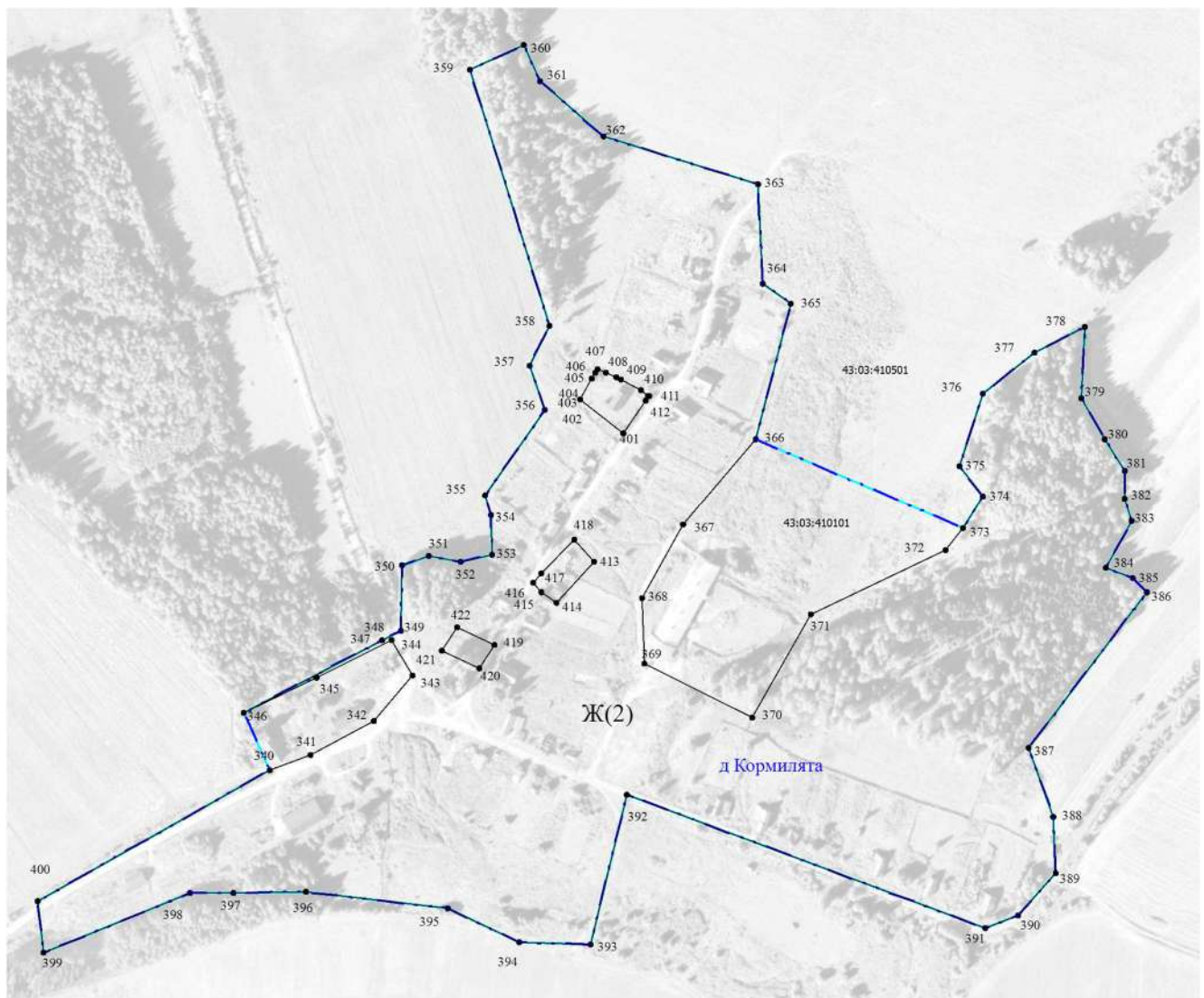
Используемые условные знаки и обозначения:

- вновь образованная часть границы зоны, сведения о которой достаточны для определения её местоположения;
- существующая часть границы зоны, сведения о которой достаточны для определения её местоположения;
- граница муниципального образования;
- граница кадастрового квартала;
- 1 обозначение характерной точки границы, сведения о которой позволяют однозначно определить ее местоположение на местности;

Подпись _____ Дата "18" ____ 11 ____ 2021 г.



План границ объекта



Масштаб 1: 4000

Используемые условные знаки и обозначения:

— вновь образованная часть границы зоны, сведения о которой достаточны для определения её местоположения;

— существующая часть границы зоны, сведения о которой достаточны для определения её местоположения;

— граница муниципального образования;

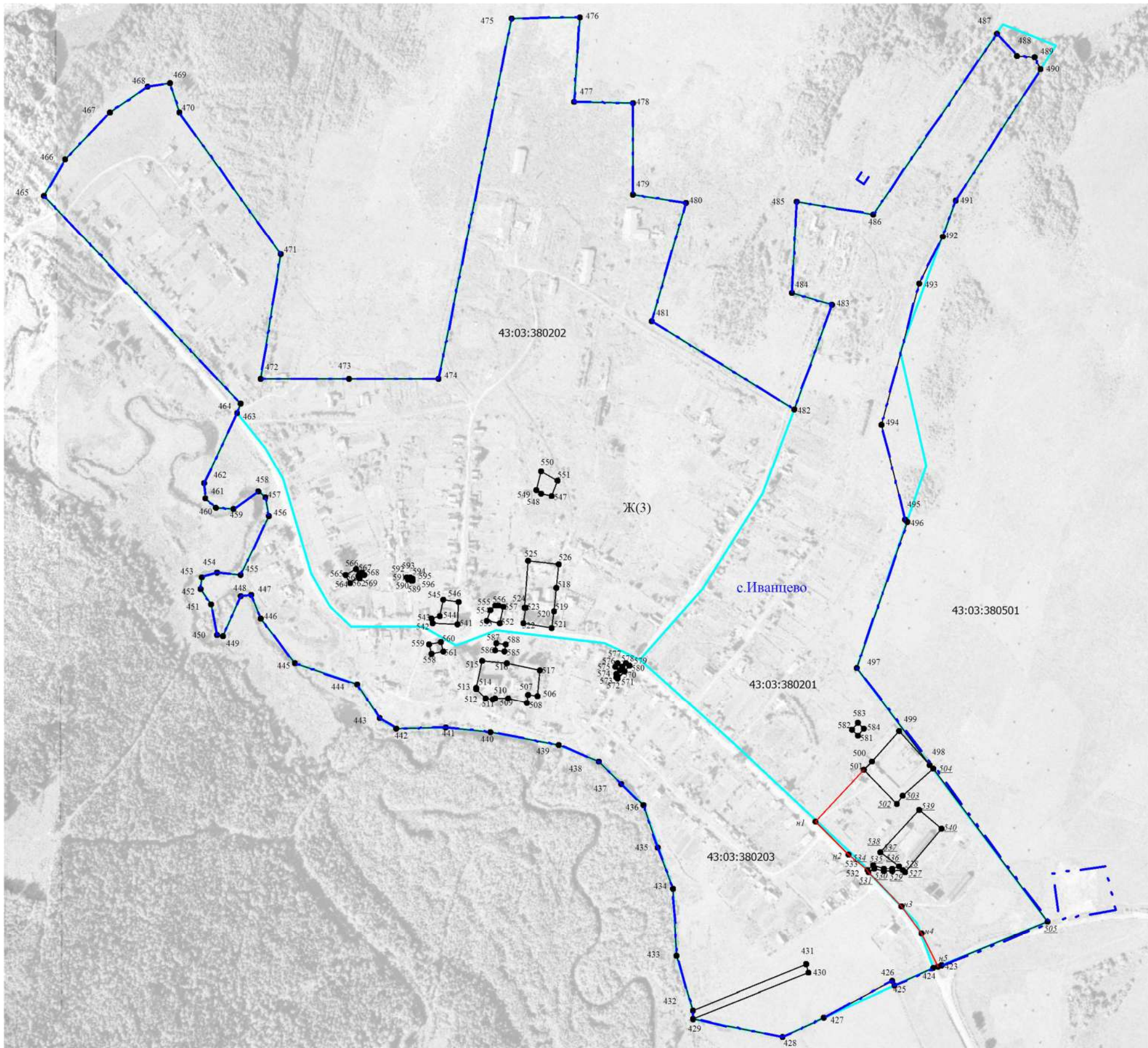
— граница кадастрового квартала;

• 1 обозначение характерной точки границы, сведения о которой позволяют однозначно определить её местоположение на местности

Подпись _____ Дата "18" ____ 11 ____ 2021 г.



План границ объекта



Масштаб 1: 10000

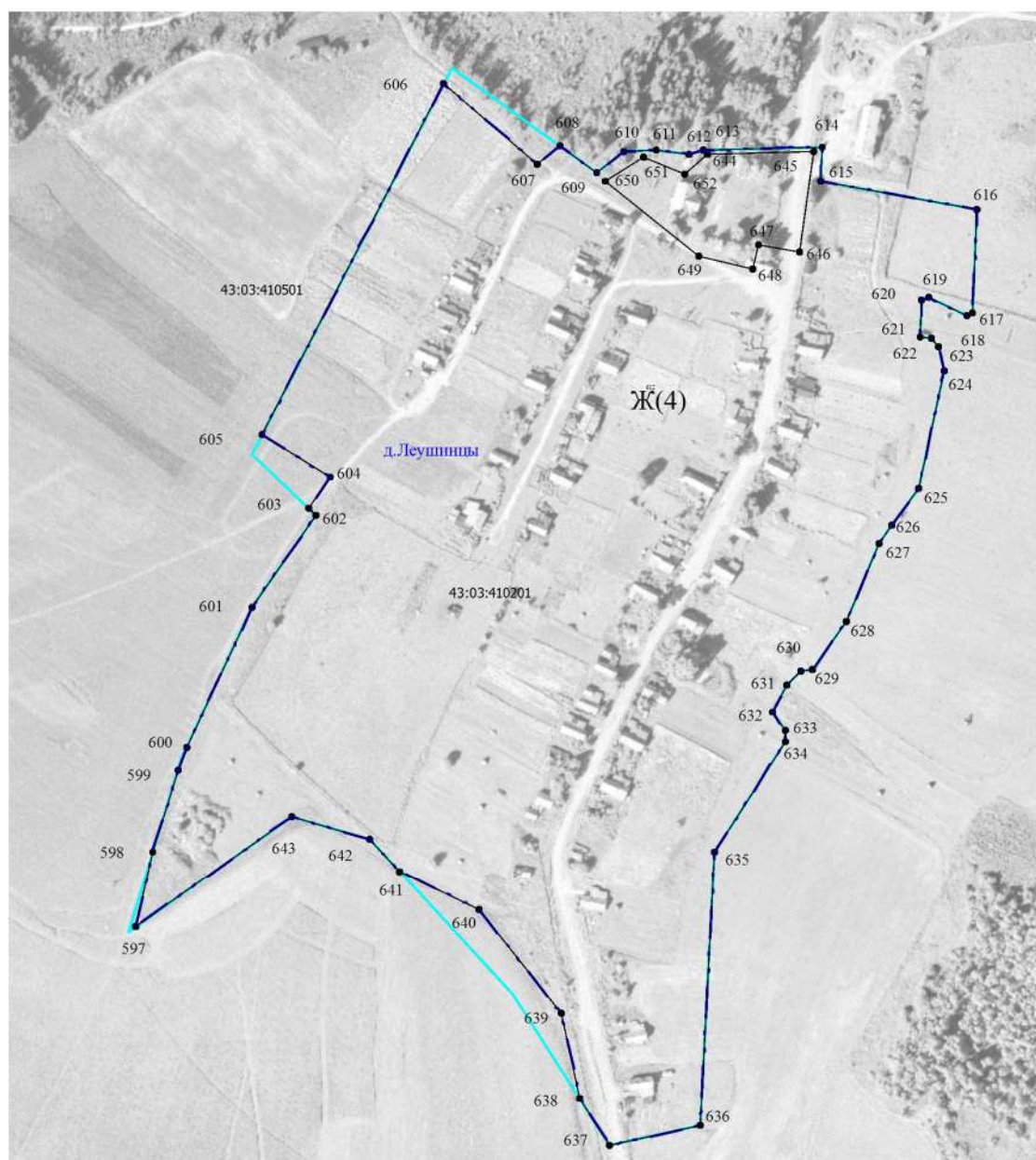
Используемые условные знаки и обозначения:

- вновь образованная часть границы зоны, сведения о которой достаточны для определения её местоположения;
- существующая часть границы зоны, сведения о которой достаточны для определения её местоположения;
- граница муниципального образования;
- граница кадастрового квартала;
- обозначение характерной точки границы, сведения о которой позволяют однозначно определить ее местоположение на местности;

Подпись _____ Дата " 18 " _____ 11 _____ 2021 г.



План границ объекта



Масштаб 1: 4000

Используемые условные знаки и обозначения:

— вновь образованная часть границы зоны, сведения о которой достаточны для определения её местоположения;

— существующая часть границы зоны, сведения о которой достаточны для определения её местоположения;

— граница муниципального образования;

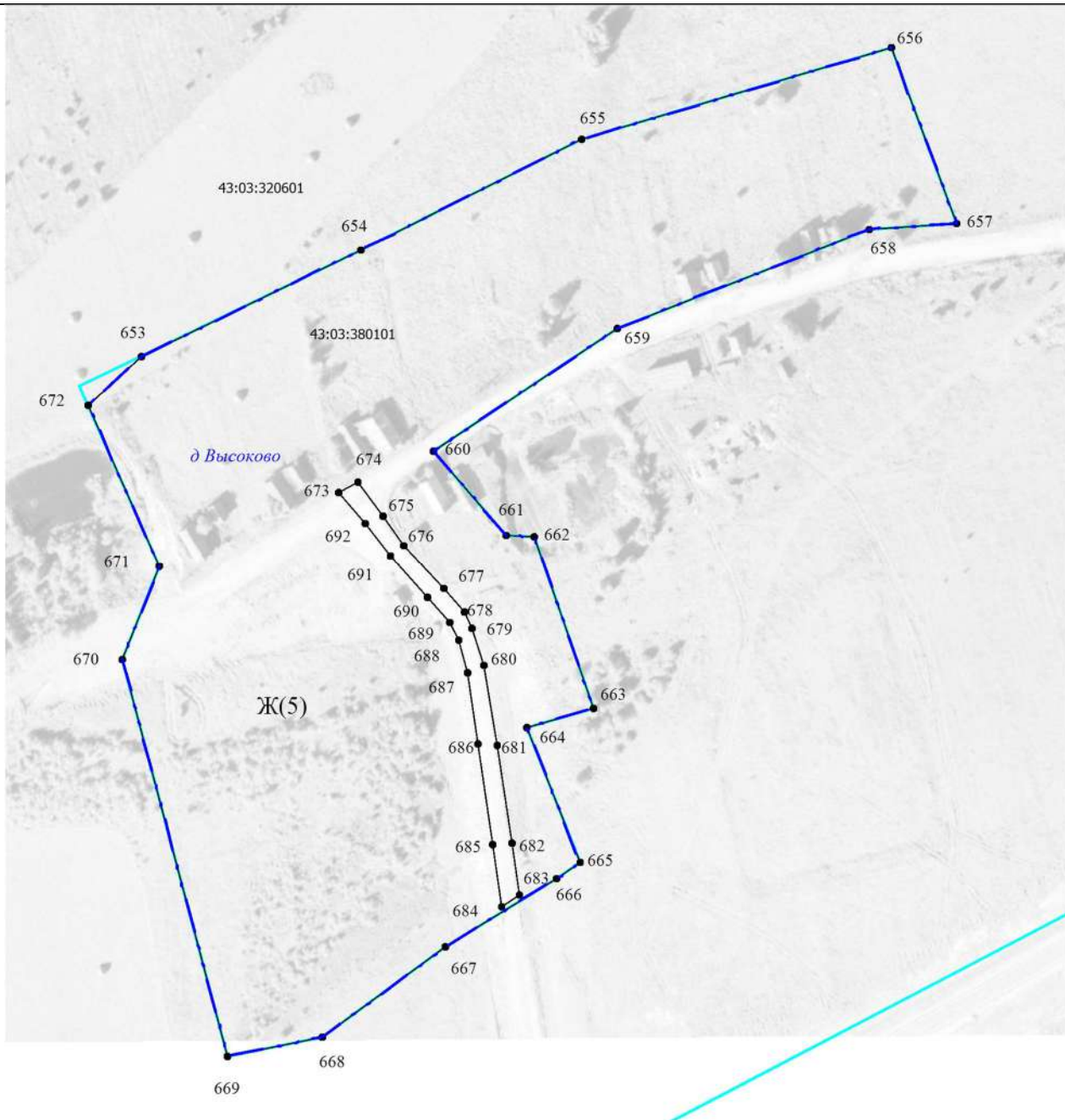
— граница кадастрового квартала;

- 1 обозначение характерной точки границы, сведения о которой позволяют однозначно определить ее местоположение на местности.

Подпись _____ Дата " 18 " _____ 11 _____ 2021 г.






План границ объекта



Масштаб 1: 2500

Используемые условные знаки и обозначения:

- вновь образованная часть границы зоны, сведения о которой достаточны для определения её местоположения;
 существующая часть границы зоны, сведения о которой достаточны для определения её местоположения;
 граница муниципального образования;
 граница кадастрового квартала;

• 1

обозначение характерной точки границы, сведения о которой позволяют однозначно определить ее местоположение на местности.

Подпись _____ Дата " 18 " 11 2021 г.



План границ объекта



Масштаб 1: 2500

Используемые условные знаки и обозначения:

- вновь образованная часть границы зоны, сведения о которой достаточны для определения её местоположения;
- существующая часть границы зоны, сведения о которой достаточны для определения её местоположения;
- ... граница муниципального образования;
- граница кадастрового квартала;

• 1

обозначение характерной точки границы, сведения о которой позволяют однозначно определить ее местоположение на местности.



Подпись

Дата " 18 " 11 2021 г.

**Текстовое описание местоположения границ
населенных пунктов, территориальных зон**

Прохождение границы		Описание прохождения границы
от точки	до точки	
1	2	3
-	-	-